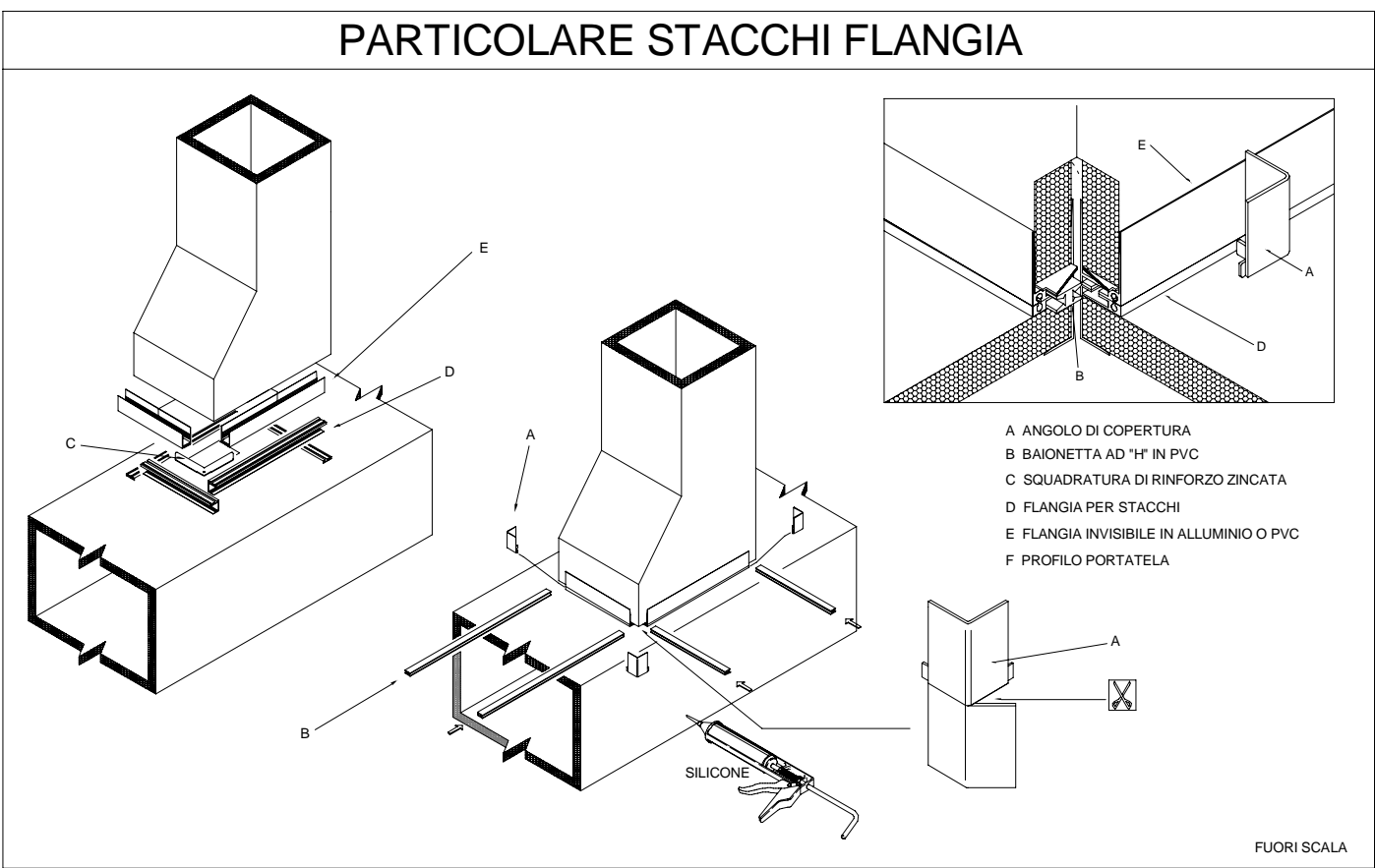
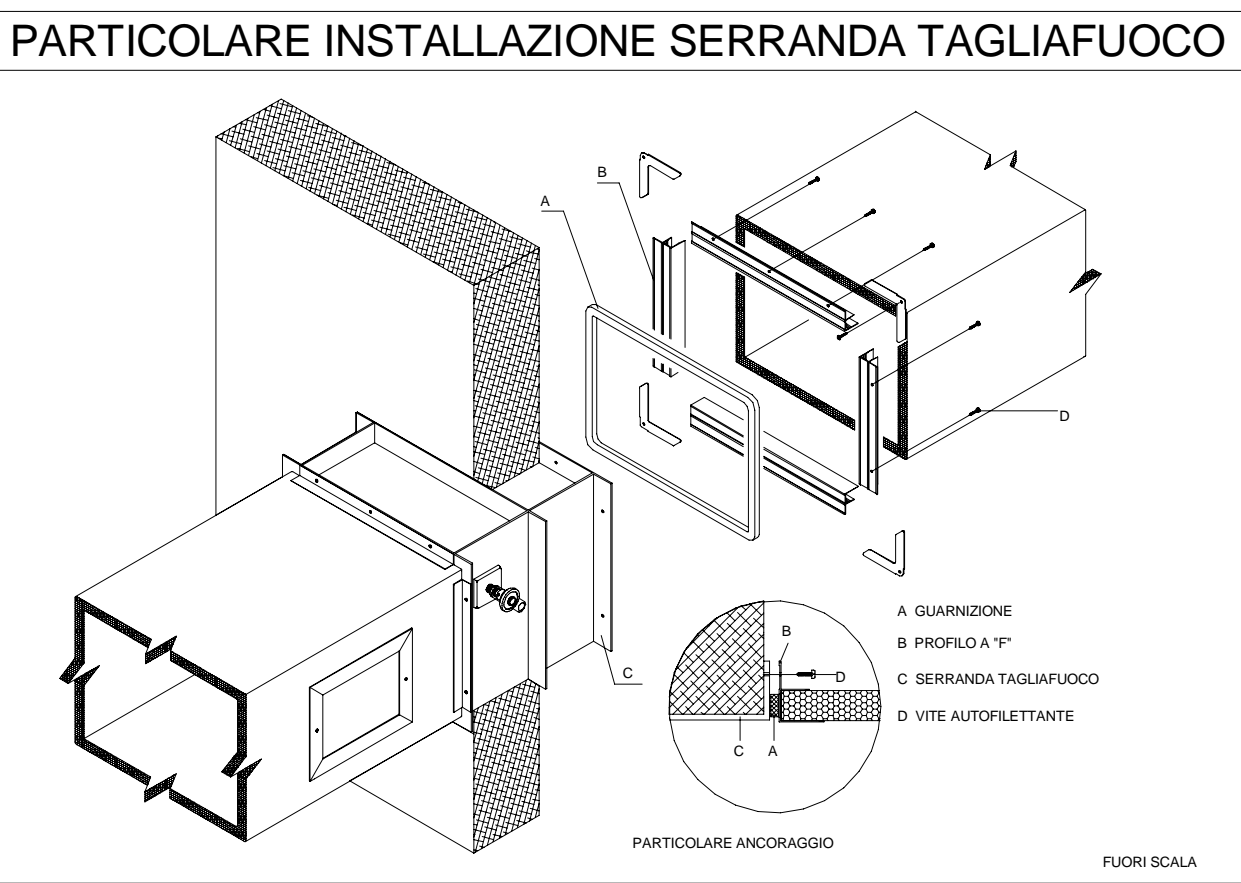
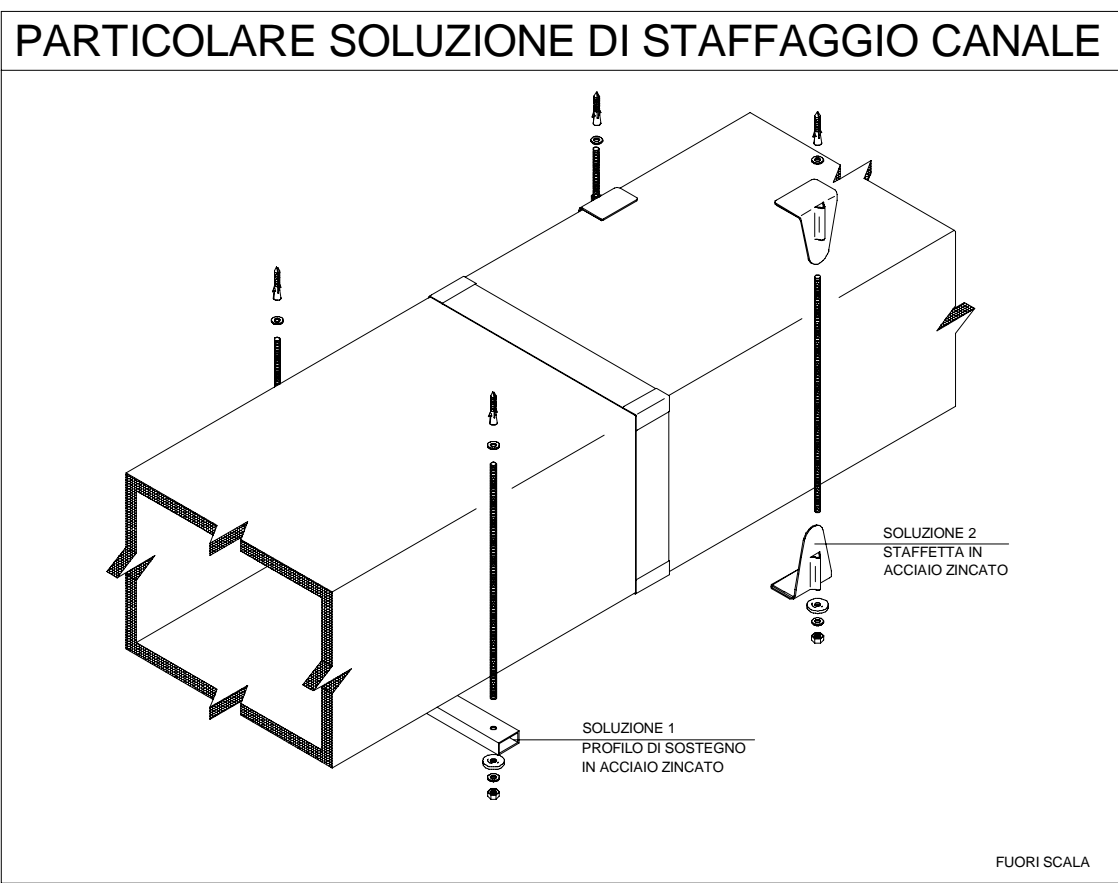
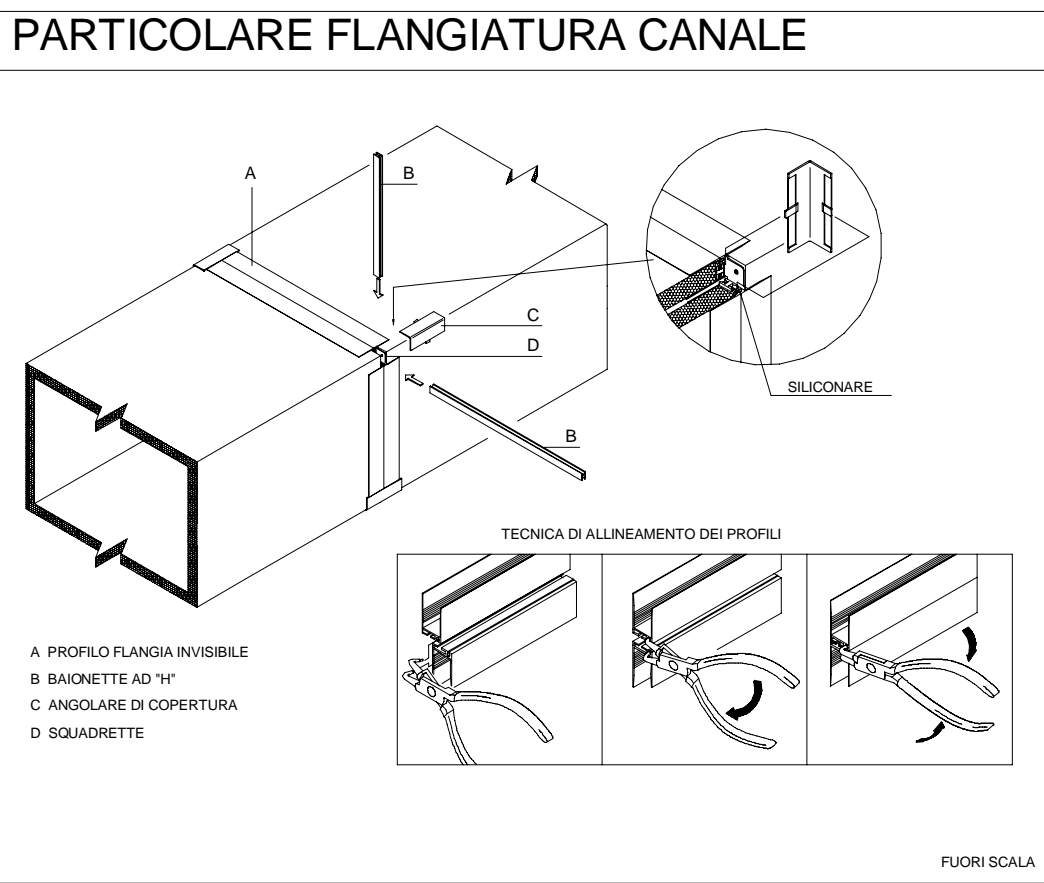


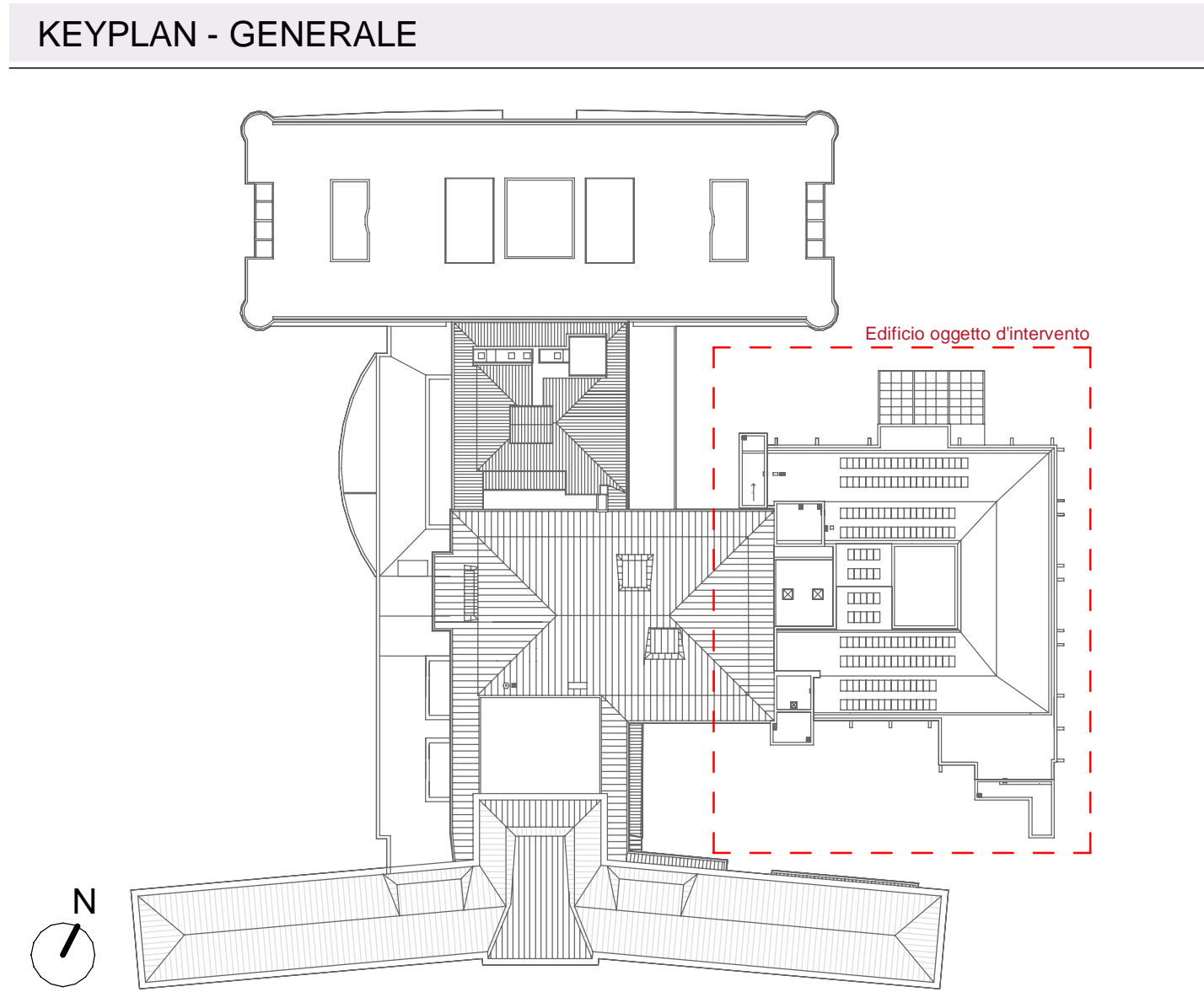
Impianto Aeraulico - Piano Terzo
1 : 100



LEGENDA SIMBOLI	
Simbolo	Descrizione
	CANALE DI MANDATA: COBERTURA E MONTANTI: Canali in pannello sandwich preisolati, per esterno, spessore isolamento 50mm, alluminio esterno 5/10 mm, alluminio interno 2/10 mm con trattamento autopulente antimicrobico. DISTRIBUZIONE INTERNA: Canali in pannello sandwich preisolati, per interno, spessore isolamento 20,5mm, alluminio esterno 0,8/10 mm, alluminio interno 2/10 mm con trattamento autopulente antimicrobico.
	CANALE DI RIPRESA: COBERTURA E MONTANTI: Canali in pannello sandwich preisolati, per esterno, spessore isolamento 50mm, alluminio esterno 5/10 mm, alluminio interno 2/10 mm con trattamento autopulente antimicrobico. DISTRIBUZIONE INTERNA: Canali in pannello sandwich preisolati, per interno, spessore isolamento 20,5mm, alluminio esterno 0,8/10 mm, alluminio interno 2/10 mm con trattamento autopulente antimicrobico.
	CANALE DI PRESA ARIA ESTERNA: Canali in pannello sandwich preisolati, per esterno, spessore isolamento 30mm, alluminio esterno 5/10 mm, alluminio interno 2/10 mm.
	CANALE DI ESPULSIONE: Canali in pannello sandwich preisolati, per esterno, spessore isolamento 30mm, alluminio esterno 5/10 mm, alluminio interno 2/10 mm.
	Canale flessibile foncoassorbente, lunghezza massima 1 metro
	Diffusore di mandata e ripresa aria ad effetto elicoidale, con plenum, imbocco laterale o superiore
	Valvola di aspirazione
	Batteria di postiscaldamento
	Regolatore di portata costante CAV a sezione rettangolare
	Serranda di regolazione aria manuale
	Griglia di ripresa aria con pannello esterno forellinato
	Griglia di ripresa aria ad alette fisse
	Bocchetta di mandata aria a doppio ordine di alette regolabili
	Serranda tagliafuoco REI120 a pala unica rettangolare
	Diffusore di mandata aria con pannello esterno forellinato con filtro H14, plenum e imbocco laterale o superiore - dim. 600x600 mm
	Diffusore di ripresa aria con pannello esterno forellinato, con plenum, imbocco laterale o superiore - dim. 600x600 mm
	Sistema di pressurizzazione filtro fumo
	Compartmentazione REI 60
	Compartmentazione REI 90
	Quota di posizionamento fondo canale in millimetri rispetto al piano

NOTA BENE

TUTTI I CANALI ARIA E TUTTE LE TUBAZIONI CHE PASSANO DELLE COMPARTIMENTAZIONI REI DOVRANNO ESSERE PROVISTE DI SISTEMI ATTIVI A GARANTIRE IL RIPRISTINO DELLA RESISTENZA AL FUOCO DELLE STRUTTURE ATTRAVERSATE.



VALIDO SOLO PER IMPIANTI MECCANICI

Servizio Sanitario Nazionale - Regione del Veneto
AZIENDA ULSS N° 3 SERENISSIMA
Via Don Federico Tosatto n° 147 30174 Venezia VE
tel. 041/9657111 - P.E.C.: protocollo.ulss3@pecveneto.it

Direzione Servizi Tecnici e Patrimoniali
Distretto Mirano Dolo

PROGETTO ESECUTIVO

Progettazione esecutiva di n° 6 sale operatorie al 3° piano Blocco Est OD 03D Ospedale di Dolo (VE)
CUP J42C21000010002 - CIG B34E9CFC7C

VISTO: IL DIRETTORE GENERALE:
DOTT. EDGARDO CONTATO

VISTO: IL DIRETTORE SANITARIO:
DOTT. GIOVANNI CARRETTA

RESPONSABILE UNICO PROG:
ING. PETER FRANCIS CASAGRANDE

PROGETTAZIONE ESECUTIVA:

PRISMA ENGINEERING S.r.l.
Via XI Febbraio, n° 218
35020 Villanova di Saonara (PD)
tel. +39 049 8719500
www.prismaengineering.it

PROGETTISTA:
Ing. Luciano Viero

COORDINATORE PER LA SICUREZZA IN FASE DI PROGETTAZIONE:
Ing. Luciano Viero

COLLABORATORI:

PROGETTAZIONE ARCH. E OPERE EDIL:
Ing. Lucrezia Carraro

PROGETTAZIONE IMPIANTI ELETTRICI E SPECIALI:
Ing. Daniela Scarpa

PROGETTAZIONE IMPIANTI MECCANICI:
Ing. Andrea Tonello

PROGETTAZIONE PREVENZIONE INCENDI:
Ing. Paola Trevisani

DATA PRIMA REVISIONE:	CODICE ELABORATO:	SCALA:
29/11/2024	07324_E_MEC_EG_MA_P3_001_01	1:100
REV.	REV.	REV.
01	01	01

OGGETTO: Impianto Aeraulico - Pianta Piano Terzo

REV.	DATA:	NOTE DI REVISIONE:	RED.	CON.	APP.
00	29/11/2024	PRIMA EMISSIONE	E.M.	N.S.	L.V.
01	21/02/2025	AGGIORNAMENTO	E.M.	N.S.	L.V.